

核心图形

Auxiliary Graphics



科技引领



人类命运共同体



创新与发展



融合与交流

核心图形图形01的 基础形态(首选)

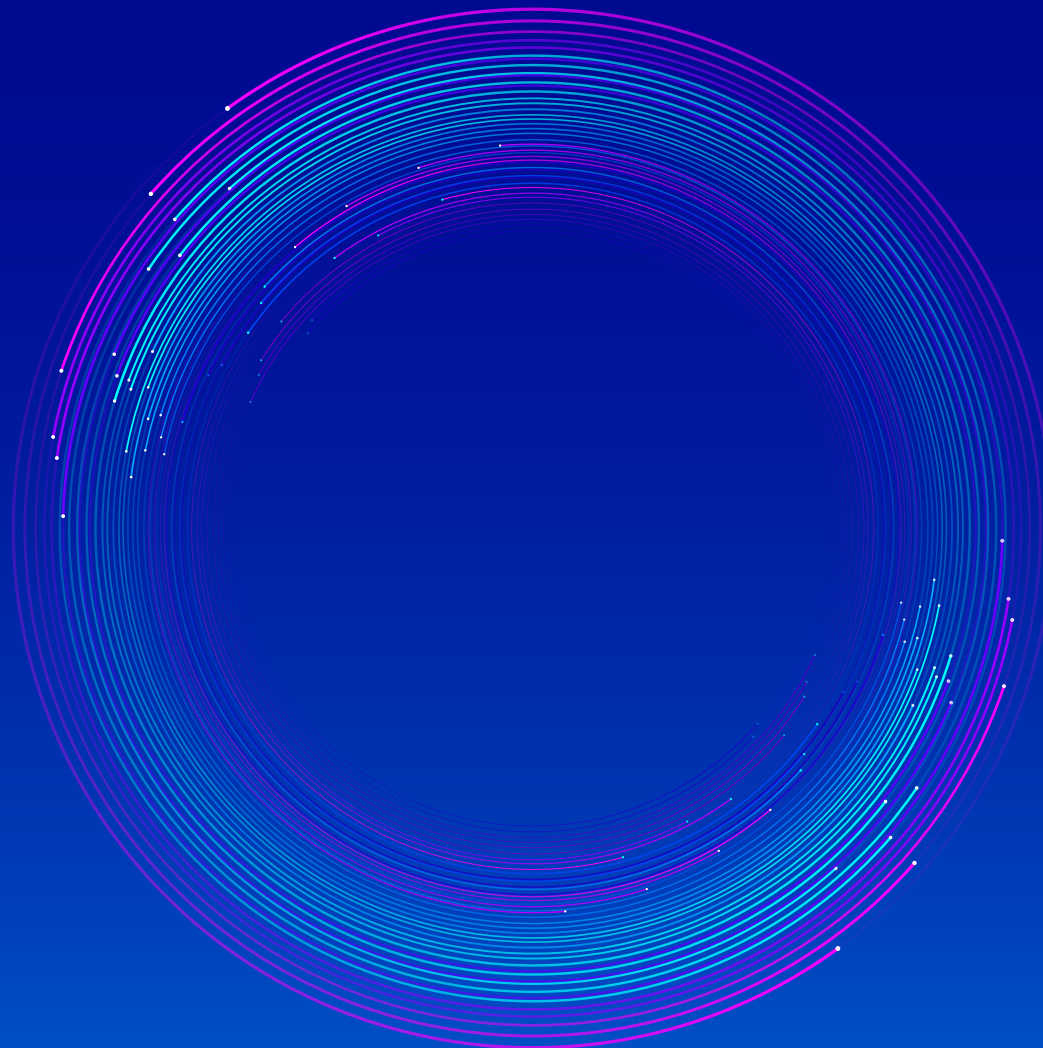
核心图形传递品牌的诉求,让品牌的联想转化为可识别、可感知的视觉语言,丰富品牌的表情。与品牌色彩结合形成了品牌的美学风格。它是标志的延展应用,帮助标志在实际应用中起到丰富视觉效果,统一视觉形象的双重作用。

核心图形释义

核心图形由代表科技创新的粒子线条为主体,具有直观科技的感染力与形式感。结合5G通信、航空航天、高速铁路、智慧城市发展等感受,构成流动融合,多元发展的圆形。

圆形代表中国的宇宙观,体现中国精神与中国特色。同时圆形也代表世界,寓意中关村论坛始终面向世界科技前沿,与世界共享创新发展成果。

上下两部分不断融合,体现论坛开放、共享、交流、合作的理念,寓意中国与世界一起,以科技创新推动科技向善理念,完善全球科技治理,增进人类福祉,共同促进人类和平发展的崇高事业,携手构建人类命运共同体的价值观。



核心图形图形02的 基础形态(次选)

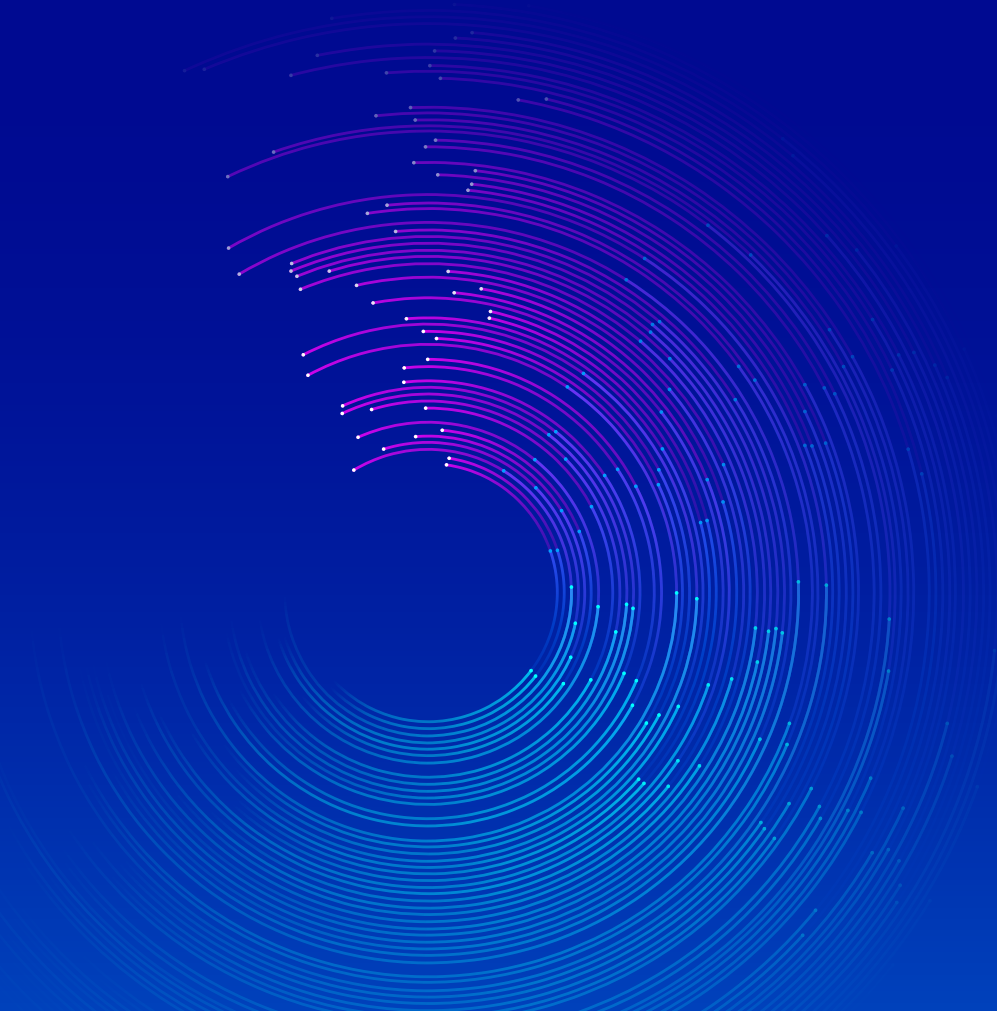
核心图形传递品牌的诉求,让品牌的联想转化为可识别、可感知的视觉语言,丰富品牌的表情。与品牌色彩结合形成了品牌的美学风格。它是标志的延展应用,帮助标志在实际应用中起到丰富视觉效果,统一视觉形象的双重作用。

核心图形释义

核心图形由代表科技创新的粒子线条为主体,具有直观科技的感染力与形式感。结合5G通信、航空航天、高速铁路、智慧城市发展等感受,构成流动融合,多元发展的圆形。

圆形代表中国的宇宙观,体现中国精神与中国特色。同时圆形也代表世界,寓意中关村论坛始终面向世界科技前沿,与世界共享创新发展成果。

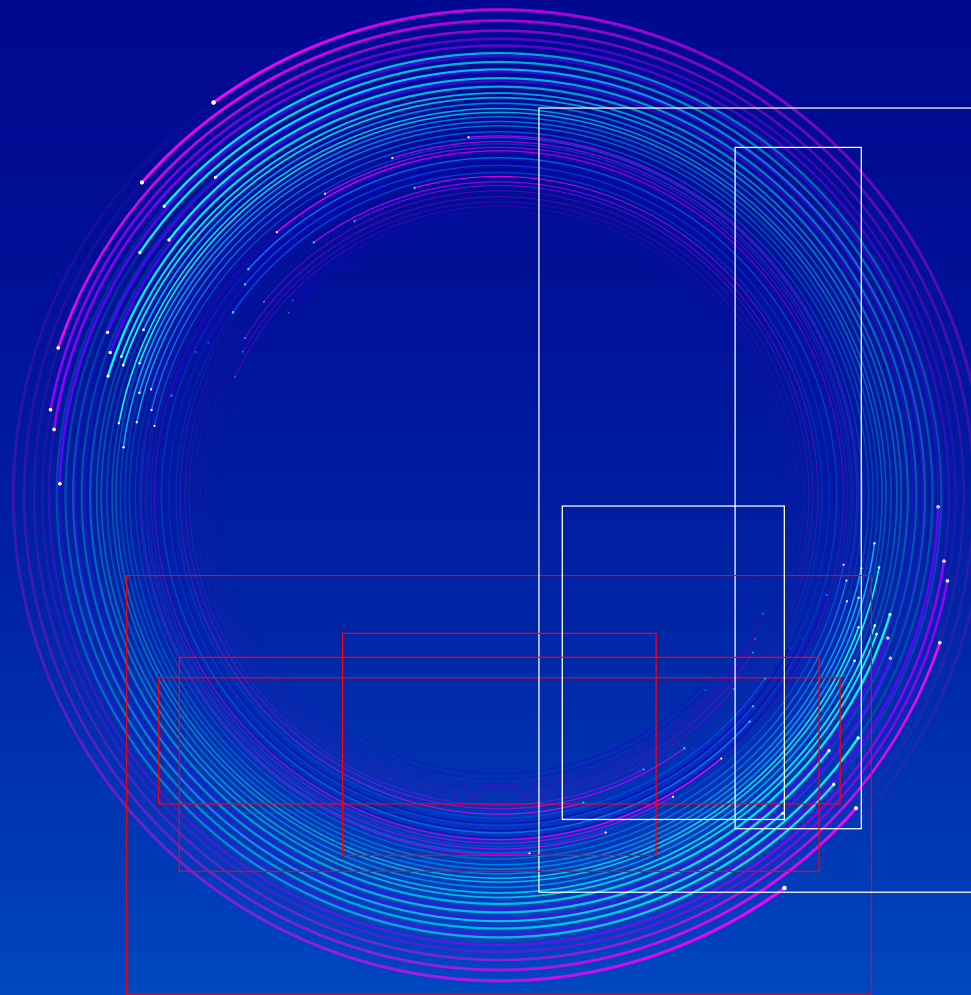
上下两部分不断融合,体现论坛开放、共享、交流、合作的理念,寓意中国与世界一起,以科技创新推动科技向善理念,完善全球科技治理,增进人类福祉,共同促进人类和平发展的崇高事业,携手构建人类命运共同体的价值观。



核心图形01裁切方法 及灵活性

核心图形传递品牌的诉求, 让品牌的联想转化为可识别、可感知的视觉语言, 丰富品牌的表情。与品牌色彩结合形成了品牌的美学风格。它是标志的延展应用, 帮助标志在实际应用中起到丰富视觉效果, 统一视觉形象的双重作用。

辅助图形01裁切示例



横版版面

竖版版面

核心图形01在版式中的应用原则(横式)

核心图形可在保证基本形态的基础上进行延展、变化,起到丰富画面、统一视觉形象的作用。

本页例举了几种横式常规版式在截取核心图形01时的示例,但不局限于这几种截取形式,在应用过程中可根据版式大小自由截取。

4:3



16:9



3:1



5:1

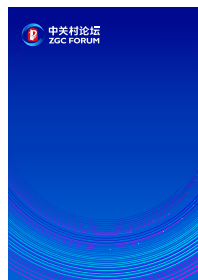


核心图形01在版式中的应用原则(竖式)

核心图形可在保证基本形态的基础上进行延展、变化,起到丰富画面、统一视觉形象的作用。

本页例举了几种竖式常规版式在截取核心图形01时的示例,但不局限于这几种截取形式,在应用过程中可根据版式大小自由截取。

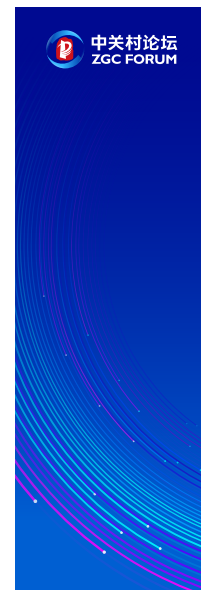
4:3



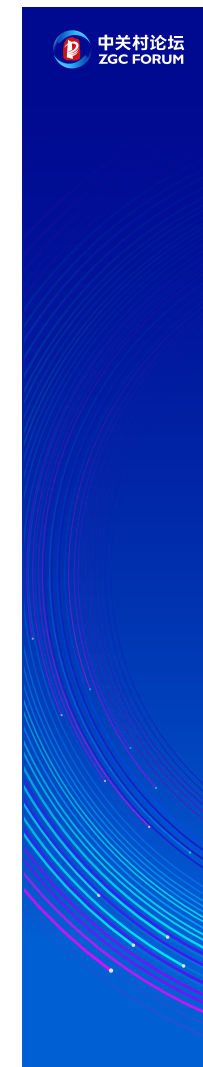
16:9



3:1



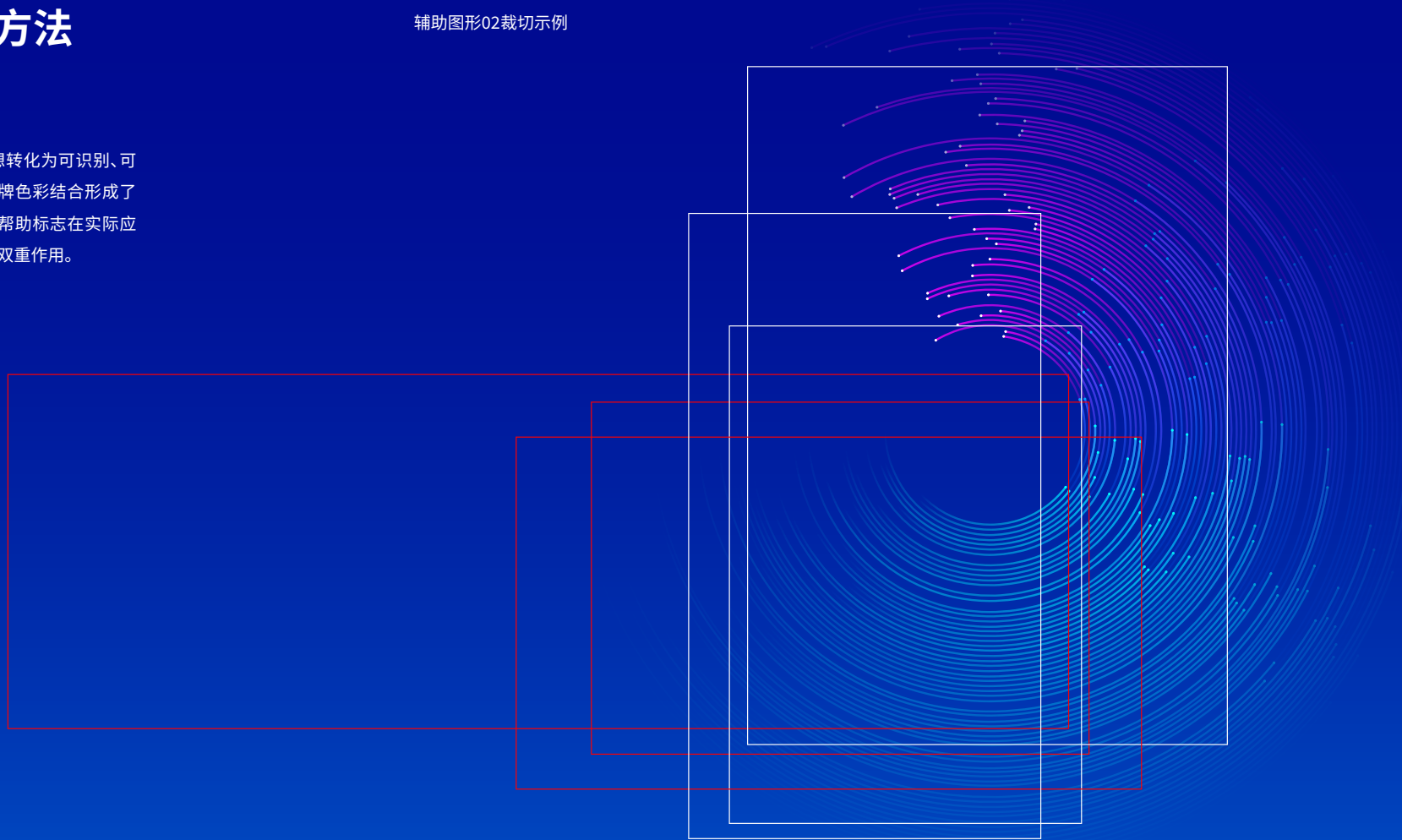
5:1



核心图形02裁切方法 及灵活性

核心图形传递品牌的诉求, 让品牌的联想转化为可识别、可感知的视觉语言, 丰富品牌的表情。与品牌色彩结合形成了品牌的美学风格。它是标志的延展应用, 帮助标志在实际应用中起到丰富视觉效果, 统一视觉形象的双重作用。

辅助图形02裁切示例



横版版面

竖版版面

核心图形02在版式中的应用原则(横式)

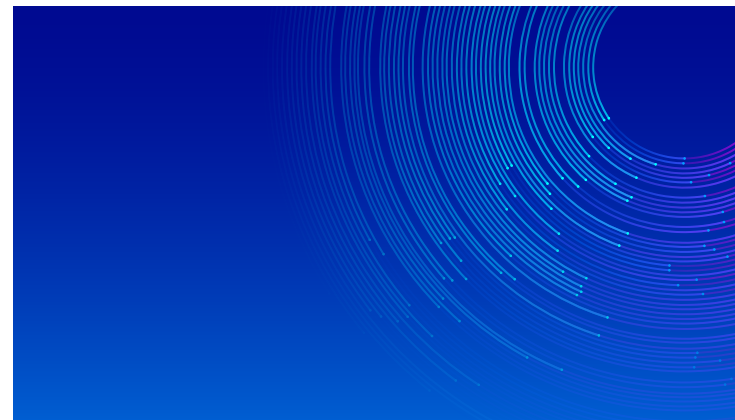
核心图形可在保证基本形态的基础上进行延展、变化,起到丰富画面、统一视觉形象的作用。

本页例举了几种横式常规版式在截取核心图形02时的示例,但不局限于这几种截取形式,在应用过程中可根据版式大小自由截取。

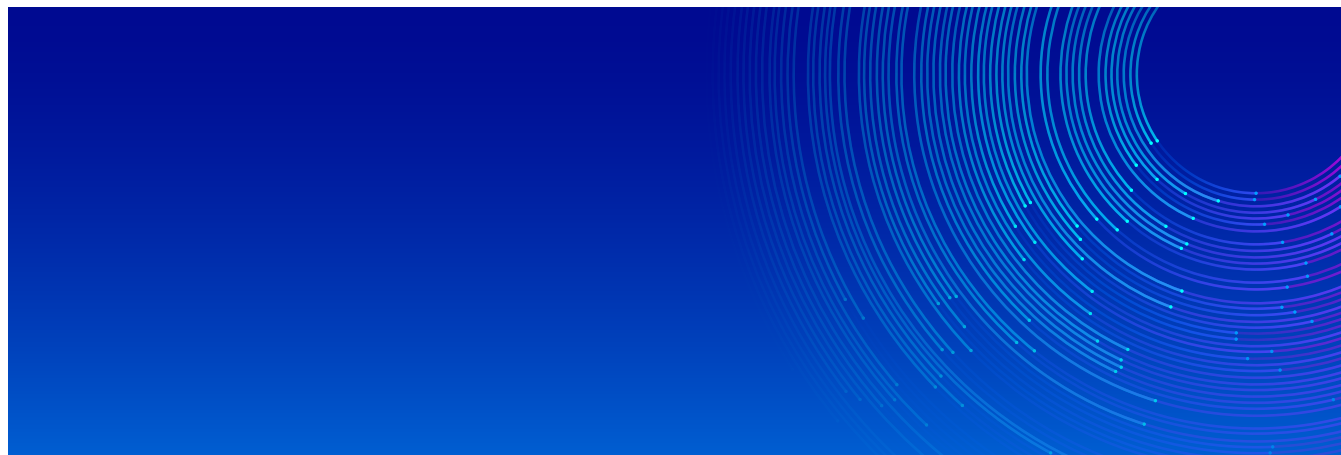
4:3



16:9



3:1



核心图形02在版式中的应用原则(竖式)

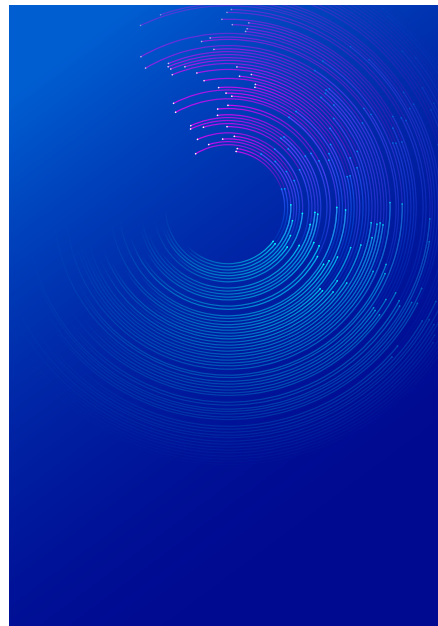
核心图形可在保证基本形态的基础上进行延展、变化,起到丰富画面、统一视觉形象的作用。

本页例举了几种竖式常规版式在截取核心图形02时的示例,但不局限于这几种截取形式,在应用过程中可根据版式大小自由截取。

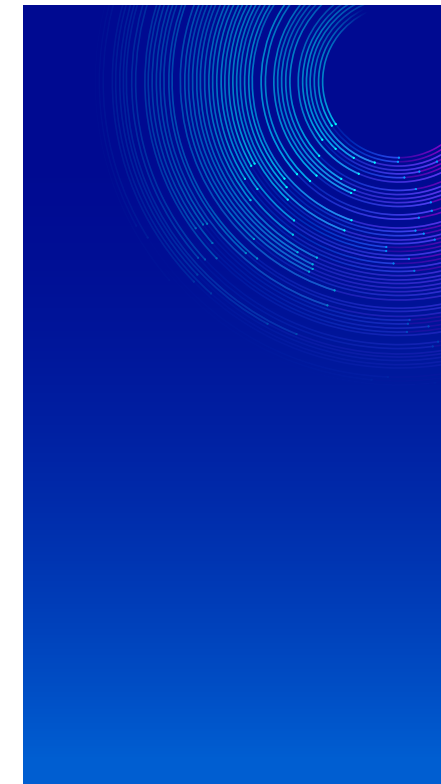
4:3



4:3



16:9



主屏幕参考

Main Screen Reference

主屏幕参考

本页列举了主屏幕KV核心元素参考规范,使用中不得改变核心元素其形状、结构和比例。
一致连贯地使用标志及核心元素有助于保持视觉的统一性,使视觉更容易识别。



合作伙伴标志区域为示意占位,具体应用请根据实际情况更换